

IHR ZIEL: DER MEISTERTITEL

Höchste Präzision liegt Ihnen – bis auf den Mikrometer genau. Sie wollen sich im Werkzeug- und Maschinenbau weiter perfektionieren? Entscheiden Sie sich für die Qualifizierung zum Meister!

UNSERE WEITERBILDUNGSBERATUNG

Lassen Sie sich auf jeden Fall vor Lehrgangsbuchung über die wichtigsten Förderprogramme, insbesondere das Aufstiegs-BAföG, beraten. Damit können Sie viel Geld sparen. Ihre Weiterbildungsberaterinnen sind:



Simone Weiner

✉ simone.weiner@hwk-aachen.de
☎ +49 241 9674-122
📠 +49 241 9674-174



Laura Daniels

✉ laura.daniels@hwk-aachen.de
☎ +49 241 9674-117
📠 +49 241 9674-174

UNSERE SERVICEZEITEN

Mo - Do: 8 - 17 Uhr Fr: 8 - 12 Uhr

Termine während unserer Servicezeiten vereinbaren wir gerne mit Ihnen persönlich.

Beratung

Anmeldung
Meisterschule

Wer kauft schon gerne "die Katze im Sack"? Insbesondere bei einer großen Investition wie dem Meistervorbereitungslehrgang. Informieren Sie sich deshalb zuerst persönlich bei unseren Weiterbildungsberaterinnen über Details. Melden Sie sich für alle Teile der Meisterschule an und sichern sich Ihren Platz.

UNSER VERSPRECHEN

Keine verdeckten Kosten!
Wir garantieren Preistransparenz!
Wir bereiten Sie optimal auf die Prüfung vor!

SO FUNKTIONIERT EINE MEISTERSCHULE



Die Meisterschule besteht aus vier Teilen. Hinweis: Der Lehrgang "Ausbildung der Ausbilder" (AdA) schließt mit einer staatlich anerkannten Fortbildungsprüfung ab. Sie wird anerkannt als Teil IV der Meisterprüfung.

Unsere Weiterbildungsberaterinnen helfen Ihnen bei der exakten Planung. Sie geben Ihnen Tipps, wie Sie alle Teile der Meisterschule inklusive der Prüfungen optimal zeitlich durchlaufen können.

IHRE PRÜFUNGSMODALITÄTEN

Sie werden zur Prüfung zugelassen, wenn Sie eine Gesellenprüfung im Feinwerkmechanikerhandwerk abgeschlossen haben. Sie können ebenfalls zur Prüfung zugelassen werden, wenn Sie eine andere Gesellenprüfung bzw. Abschlussprüfung in einem anerkannten Ausbildungsberuf bestanden haben und im Feinwerkmechanikerhandwerk eine mehrjährige Berufstätigkeit nachweisen können. Ein wichtiger Schritt und Grundvoraussetzung für Ihre Prüfungszulassung und für die Förderung durch das Aufstiegs-BAföG ist der **Antrag auf Zulassung zur Meisterprüfung**. Ihre Ansprechpartner sind:

Frank Aelmans

✉ frank.aelmans@hwk-aachen.de
☎ +49 241 471-154

Nadine Kummer

✉ nadine.kummer@hwk-aachen.de
☎ +49 241 471-155

Weitere Informationen zur Meisterprüfung finden Sie unter www.hwk-aachen.de/meisterprüfung.

LEHRGANGSORT

Fachpraxis und Fachtheorie

Bildungszentrum BGE der Handwerkskammer Aachen
Tempelhofer Straße 15-17, 52068 Aachen
☎ +49 241 9674-111

Betriebswirtschaft und Recht/Ausbildung der Ausbilder

Hier können wir Ihnen meistens mehrere Standorte und Zeiten anbieten. Informieren Sie sich auf unserer Website www.hwk-aachen.de über das gesamte Angebot unter Weiterbildung > Kurse + Lehrgänge > Unternehmensführung. Im Beratungsgespräch wählen wir gerne gemeinsam mit Ihnen die passenden Kurse aus.

FINANZIERUNG

Zusatzkosten können anfallen für Material, Lernmittel oder Nebenkosten (wie z.B. Bücher oder Software). Die Zusatzkosten, die nicht durch das Aufstiegs-BAföG bezuschusst werden, betragen **ca. 100 €**. Die Kosten für das Verbrauchsmaterial Ihrer Prüfung können rückwirkend beantragt werden.

Steuervergünstigungen: Die Ausgaben für den Lehrgang können als Betriebsausgaben, Werbungskosten oder Sonderausgaben, in Abhängigkeit Ihrer persönlichen Steuersituation, abzugsfähig sein. Lassen Sie sich von Ihrem Steuerberater informieren.

Zahlung: Sie erhalten einen Nachlass von 3 Prozent, wenn die Lehrgangsgebühren in einer Summe zum Fälligkeitstermin gezahlt werden. Ansonsten erhalten Sie von uns einen Ratenplan für Ihre Zahlungen.



FÖRDERUNG IHRER MEISTERSCHULE

MIT DEM AUFSTIEGS-BAFÖG

Das neue Aufstiegsfortbildungsförderungsgesetz (Aufstiegs-BAföG) ist das altersunabhängige Förderangebot für alle, die mit einer Aufstiegsfortbildung – zum Beispiel dem Meisterkurs – ihre beruflichen Chancen verbessern wollen.

Informationen finden Sie unter www.aufstiegs-bafog.de.

BEISPIELRECHNUNG

	Preis
Lehrgangsgebühren und Prüfungsgebühren	10.000 €
40 % gewährt das Aufstiegs-BAföG sofort als Zuschuss	-4.000 €
Zwischensumme	6.000 €
40 % der Restsumme wird nach bestandener Prüfung auf Antrag erlassen	-2.400 €

GESAMTSUMME **3.600 €**

(alle Angaben ohne Gewähr)

Auch die Materialkosten für Ihr Meisterprüfungsprojekt können bis zur Hälfte der erforderlichen Kosten, maximal einer Höhe von bis zu 2.000 €, gefördert werden. 40 Prozent der Förderung gibt es hier als Zuschuss. Für den Rest der Fördersumme erhalten Sie ein Angebot der Kreditanstalt für Wiederaufbau (KfW) über ein zinsgünstiges Bankdarlehen.

Unterhaltsgeld: Bei Vollzeitfortbildungen wird einkommensabhängig zusätzlich der Unterhaltsbedarf gefördert. Wir informieren Sie gerne darüber. Oder besuchen Sie die Internetseite zum Aufstiegs-BAföG www.aufstiegs-bafog.de.

BEGABTENFÖRDERUNG

Sie haben in der Gesellenprüfung gut abgeschnitten? Dann informieren Sie sich über die Begabtenförderung berufliche Bildung unter www.sbb-stipendien.de, oder www.hwk-aachen.de/begabtenfoerderung oder fragen Sie nach bei:

Erika Bierfert
✉ erika.bierfert@hwk-aachen.de
☎ +49 241 471-127

Richard Graf
✉ richard.graf@hwk-aachen.de
☎ +49 241 471-151



BILDUNGSZENTRUM BGE DER HANDWERKSKAMMER AACHEN

Tempelhofer Straße 15-17, 52068 Aachen

☎ +49 241 9674-111

www.bge-ac.de

Servicezeiten:

Mo - Do: 7.30-16.30 Uhr, Fr: 7.30-15 Uhr

UNSERE MEISTERSCHULEN IM INTERNET



DAS HANDWERK
DIE WIRTSCHAFTSMACHT. VON NEBENAN.



Meisterschule Feinwerkmechanik

Teile I und II
Fachpraxis und Fachtheorie

Maßstäbe setzen.
Wissen, das den Unterschied macht!

Bilder: Handwerkskammer Aachen, Gfwh GmbH - Rolf Goebel
Alle Angaben ohne Gewähr, Änderungen vorbehalten, Stand Januar 2020



DIE MEISTERSCHULE FÜR FEINWERKMECHANIKER

ALLE WICHTIGEN DETAILS IM ÜBERBLICK

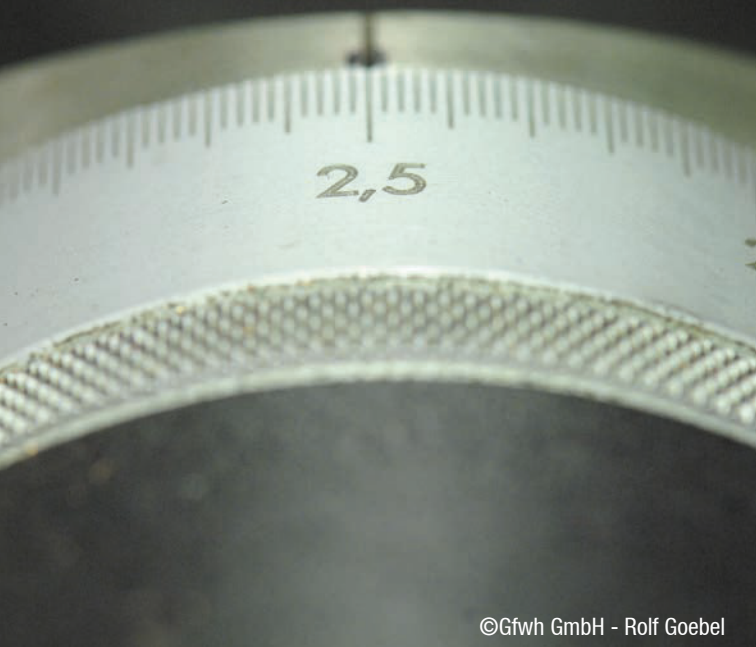
LEHRGANGSSTART TEILE I UND II:

Art	Unterrichtszeiten	Start	Ende	Preis
Teilzeit	Di + Do 18 - 21 Uhr Sa 8 - 13 Uhr	18.08.2020	05.03.2022	6.180 €

Es ist eine Mindestteilnehmerzahl erforderlich. Sie werden von der Handwerkskammer Aachen rechtzeitig informiert, falls die Teilnehmerzahl nicht erreicht wird.

LEHRGANGSINHALTE	Stunden	Preis
Teil I – Fachpraxis & Teil II – Fachtheorie (modularisierte Unterrichtsform) <ul style="list-style-type: none">- Vorbereitung Meisterprüfungsprojekt- Schulung an Werkzeugmaschinen- Umgang mit EDV / CNC-Technik- Vorbereitung auf das Fachgespräch- Maschinenkomponenten, Geräte und Werkzeuge- Prozessautomatisierung und -mechanisierung- Eigenschaften und Verwendungen von Werkzeugen- Metallbe- und -verarbeitung und Fügen- Steuerungstechnik- CAD-Technik- Prüf- und Messtechniken- Funktionsprüfung und Fehlersuche- Auftragsabwicklung- Betriebsführung und Betriebsorganisation	850	6.180 €
Teil III – Betriebswirtschaft und Recht <ul style="list-style-type: none">- Wettbewerbsfähigkeit von Unternehmen beurteilen- Gründungs- und Übernahmeaktivitäten vorbereiten, durchführen und bewerten- Unternehmensführungsstrategien entwickeln	270	1.320 €
Teil IV – Ausbildung der Ausbilder <ul style="list-style-type: none">- Ausbildungsvoraussetzungen prüfen und Ausbildung planen- Ausbildung vorbereiten und Einstellung von Auszubildenden durchführen- Ausbildung durchführen- Ausbildung abschließen	120	590 €
Prüfungsgebühren insgesamt		980 €
Gesamtsumme	1.240	9.070 €

Alle Angaben ohne Gewähr, Änderungen vorbehalten, Stand März 2019



©Gfwh GmbH - Rolf Goebel

FINANZIERUNG IHRER MEISTERSCHULE

MIT DEM AUFSTIEGS-BAFÖG

Das neue Aufstiegs-BAfÖG ist das altersunabhängige Förderangebot für alle, die mit einer Aufstiegsfortbildung – zum Beispiel der Meisterschule – ihre beruflichen Chancen verbessern wollen.

Alle Informationen dazu finden Sie unter www.aufstiegs-bafog.de.

BAFÖG - BEISPIELRECHNUNG FÜR DIE MEISTERSCHULE

Preis

Lehrgangsgebühren und Prüfungsgebühren	9.070 €
40 % gewährt das Aufstiegs-BAfÖG sofort als Zuschuss	-3.628 €
Zwischensumme	5.442 €
40 % der Restsumme wird nach bestandener Prüfung auf Antrag erlassen	-2.177 €
GESAMTSUMME	3.265 €

Alle Angaben ohne Gewähr